



SoundEar 3<sup>®</sup>  
SE3-320

SE3-300

SE3-310

# SoundEar<sup>®</sup> 3

Mål, overvåg og håndtér støjen

# SoundEar®3

Med ny forbedret software og bredere måleområde

Det nye SoundEar®3 [300, 310 og 320] med det medfølgende software giver et fuldstændigt overblik over støjforholdene på arbejdspladsen.

Det visuelle signal fortæller tydeligt hvor og hvornår den fastsatte støjgrænse er overskredet og den indbyggede log gemmer LAeq målinger i op til 90 dage.

Med den medfølgende USB nøgle er det enkelt at overføre data fra SoundEar®3 til den medfølgende software. Dette giver, i forhold til punktmålinger, et langt mere præcist overblik over støjforholdene og gør det nemt at se hvilke tiltag, der virker i forhold til at mindske støjgenerne.

Alle målinger gemmes i CSV format så de kan åbnes i Excel.



Displayet på SoundEar®3 – 300 og 310 kan betjenes manuel via tuch-panelet foran på kabinettet.



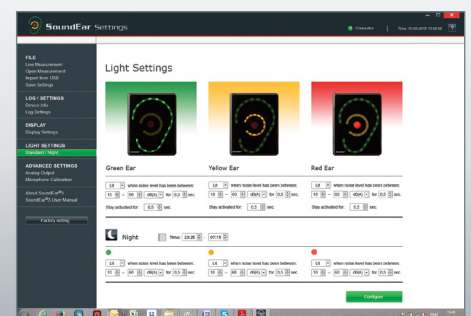
Ekstern mikrofon



USB nøgle til aflæsning af data

## SoundEar®3 Specifications

<b>Parameters:</b>	Measures 3 measurements simultaneously LAF; LAS; LCpeak; Laeq, 1s, Laeq ¼ h, Laeq 1/2h, Laeq 1 h.
<b>Resolution:</b>	0,1 dB for all parameters
<b>Measuring Ranges:</b>	RMS: Total 30 – 120 dB
<b>Deviation:</b>	+/- 0,5 dB
<b>Frequency Range:</b>	20Hz- 20 kHz
<b>Frequency Weightings:</b>	A- weighting ( RMS), C-weighting ( Peak )
<b>Time Weighting:</b>	Slow(1S) & Fast ( 125 ms )
<b>Dynamic Range:</b>	90 dB and peak detection
<b>Light setting:</b>	full configurability through Soundear software including nightsetting.
<b>2 x outputs :</b>	0-10 V or 4-20 mA
<b>2 xUSB outputs:</b>	Micro USB ( power & PC ) , USB OTG ( Log, configuration)
<b>Display setting:</b>	LAS max, Leq (A)15, Alarm settings, Temperature & Clock
<b>Power Supply:</b>	5VDC ( Micro USB ) / 24VDC ( Screw terminal )
<b>Current Consumption:</b>	max 2,5 W
<b>Internal memory:</b>	16 MB( 128 Mbit ) ( 5-90 days log time, depending on log settings )
<b>Real Time Clock:</b>	Hi-precision type with battery backup ( CR2032 )
<b>Microphone:</b>	20 Hz- 20 kHz
<b>Measurement 300 - 310:</b>	Length 256 mm, Width: 205 mm, Height: 45 mm, Weight: 1,5 kg
<b>Measurement 320:</b>	Length: 150mm, Width: 120mm, Height: 45mm, Weight: 0.450 kg.
<b>Standards:</b>	IEC61672-2-2002, Type 2, ANSI 51,4 Type 260601-1: Medical electrical equipment- Part 1: general requirements for basic safety and essential performance. 60601-1-2_ Medical equipment – Part 1.2: General requirement – Part 1-2: General requirement for Basic safety and essential performance.
<b>Connectivity accessories:</b>	GSM module, 4 G module for Cloud solution



SoundEar®3 software